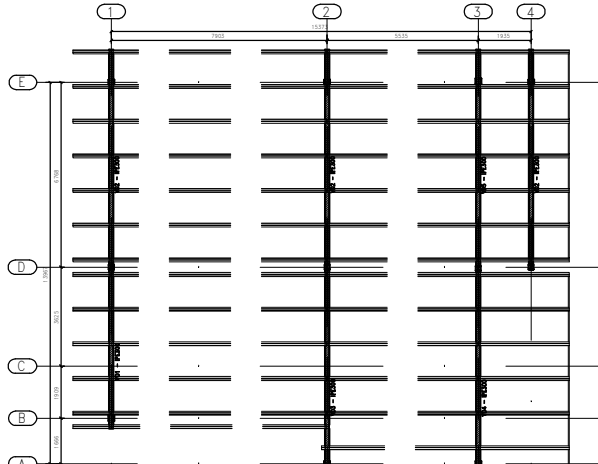
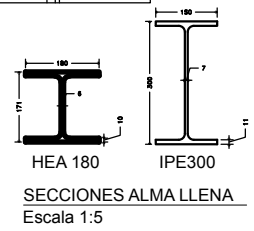
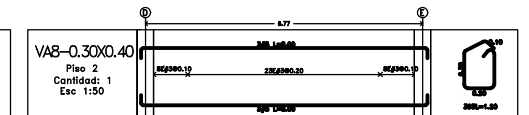
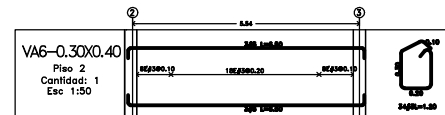
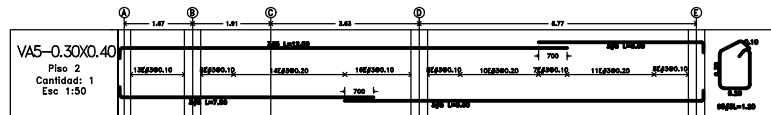
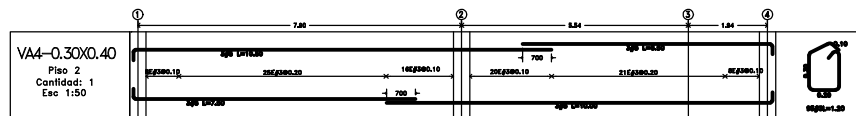
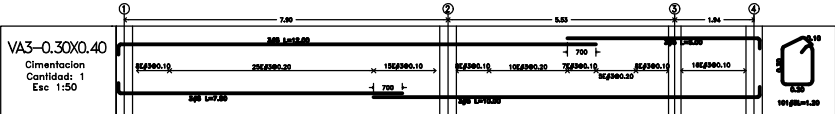
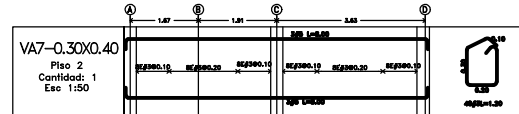
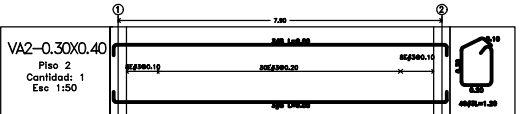
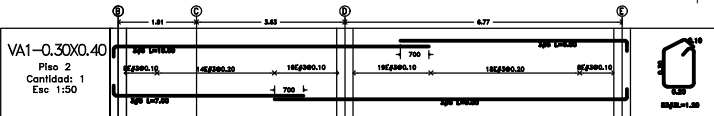


PLANTA DE VIGAS AEREAS Y COLUMNAS DE ACERO
Esc: 1:75



PLANTA DE VIGAS DE CUBIERTA
Esc: 1:75



ELEMENTOS EXTERIORES: TRATAMIENTO DE SUPERFICIE ST3 (SSPC SP3)
Limpieza mecánica
ANTICORROSIVO EPOXICO E= 75U
ESMALTE EPOXICO E= 75U

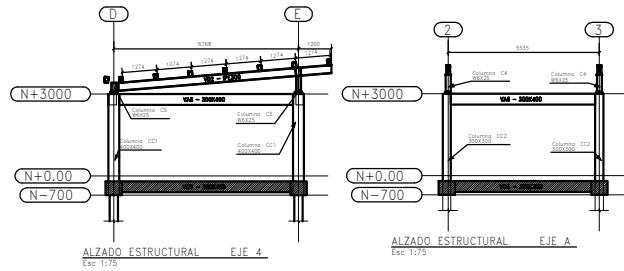
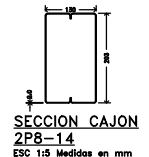
ELEMENTOS INTERIORES: TRATAMIENTO DE SUPERFICIE ST3 (SSPC SP3)
Limpieza mecánica
ANTICORROSIVO CONVENCIONAL: 2 Capas
1 en taller e= 30u, 1 en obra e=30u
ESMALTE ALQUIDUCO e= 30u

ACABADO EN COLOR SEGUN PLANOS ARQUITECTONICOS

CUADRO DE TOLERANCIAS
TOLERANCIA EN LA DISTANCIA ENTRE DOS PERNOS
-Tolerancia de centro a centro de un mismo anclaje : +/- 3 mm
-Tolerancia en la altura de los pernos de anclaje : +/- 13 mm
- Anclajes adyacentes : +/- 6 mm
-Tolerancia acumulada medida por una de anclaje : 6 mm por cada 30 metros, pero sin exceder 25 mm
-Tolerancia sobre el desplazamiento del centro de un anclaje al eje teorico : 6 mm
-LAS MEDICIONES DE LOS PUNTOS ANTERIORES DEBEN PARALELOS Y PERPENDICULARES A LOS EJES DE COLUMNAS

TOLERANCIA EN VIGAS Y COLUMNAS
-Flexión : L / 500
-Tolerancia Dimensionales : +/- 2 mm
-TOLERANCIAS EN VIGAS:
-Longitud : +/- 4 mm
-Alineamiento : L / 1500
-TOLERANCIAS EN COLUMNAS:
-Plomo: H / 500 ambos sentidos

-TODAS LAS MEDIDAS DEBERAN SER VERIFICADAS EN OBRA, CON PRECISION AL MILIMETRO SEGUN EL TITULO F DE LA NSR-10.
-NIVELES INDICADOS EN m
-LOS PLANOS DE TALLER DEBERAN SER ELABORADOS POR EL CONTRATISTA, INDICANDO UNIONES EN FABRICACION Y EN MONTAJE; PLATINAS, TORNILLERIA, SOLDADURA Y DEMAS QUE SE CONSIDEREN (SIEMPRE POR EXCESO) PARA SATISFACER LAS HIPOTESIS DE CALCULO.
-LOS PLANOS DE TALLER DEBERAN SER REVISADOS POR LA INTERVENTORIA ANTES DE LA FABRICACION Y EL MONTAJE DE ESTRUCTURAS METALICAS.
-NO APLICAR SOLDADURA NI PINTAR LAS VARRILLAS DE ANCLAJES SIN PREVIA AUTORIZACION DEL FABRICANTE



RESISTENCIA DE MATERIALES A USAR
ACERO PERFILES TUBULARES ASTM A500 DIC 75 o 90 MPA
ACERO ESTRUCTURAL PERFILES LAMINADOS TIPO PERFILES ASTM A992 Fy= 50, Fu= 65 MPA
MADERA ESTRUCTURAL PERFILES ANGULAR ASTM A58 Fy= 248 MPa PARA ANGULOS MENORES A 45°
ACERO ESTRUCTURAL PERFILES ANGULAR ASTM A572 GR 50 Fy= 350 MPa PARA ANGULOS MAYORES O IGUALES A 45°
ACERO PERFILES DE LAMINA DELGADA ASTM A1013 Y ASTM A1011 ANCLAJES O SOL.
TORNILLERIA ESTRUCTURAL ASTM F1554 F1558 F1559 F1562 F1563 F1564 F1565 F1566 F1567 F1568 F1569 F1570 F1571 F1572 F1573 F1574 F1575 F1576 F1577 F1578 F1579 F1580 F1581 F1582 F1583 F1584 F1585 F1586 F1587 F1588 F1589 F1590 F1591 F1592 F1593 F1594 F1595 F1596 F1597 F1598 F1599 F1600 F1601 F1602 F1603 F1604 F1605 F1606 F1607 F1608 F1609 F1610 F1611 F1612 F1613 F1614 F1615 F1616 F1617 F1618 F1619 F1620 F1621 F1622 F1623 F1624 F1625 F1626 F1627 F1628 F1629 F1630 F1631 F1632 F1633 F1634 F1635 F1636 F1637 F1638 F1639 F1640 F1641 F1642 F1643 F1644 F1645 F1646 F1647 F1648 F1649 F1650 F1651 F1652 F1653 F1654 F1655 F1656 F1657 F1658 F1659 F1660 F1661 F1662 F1663 F1664 F1665 F1666 F1667 F1668 F1669 F1670 F1671 F1672 F1673 F1674 F1675 F1676 F1677 F1678 F1679 F1680 F1681 F1682 F1683 F1684 F1685 F1686 F1687 F1688 F1689 F1690 F1691 F1692 F1693 F1694 F1695 F1696 F1697 F1698 F1699 F1700 F1701 F1702 F1703 F1704 F1705 F1706 F1707 F1708 F1709 F1710 F1711 F1712 F1713 F1714 F1715 F1716 F1717 F1718 F1719 F1720 F1721 F1722 F1723 F1724 F1725 F1726 F1727 F1728 F1729 F1730 F1731 F1732 F1733 F1734 F1735 F1736 F1737 F1738 F1739 F1740 F1741 F1742 F1743 F1744 F1745 F1746 F1747 F1748 F1749 F1750 F1751 F1752 F1753 F1754 F1755 F1756 F1757 F1758 F1759 F1760 F1761 F1762 F1763 F1764 F1765 F1766 F1767 F1768 F1769 F1770 F1771 F1772 F1773 F1774 F1775 F1776 F1777 F1778 F1779 F1780 F1781 F1782 F1783 F1784 F1785 F1786 F1787 F1788 F1789 F1790 F1791 F1792 F1793 F1794 F1795 F1796 F1797 F1798 F1799 F1800 F1801 F1802 F1803 F1804 F1805 F1806 F1807 F1808 F1809 F1810 F1811 F1812 F1813 F1814 F1815 F1816 F1817 F1818 F1819 F1820 F1821 F1822 F1823 F1824 F1825 F1826 F1827 F1828 F1829 F1830 F1831 F1832 F1833 F1834 F1835 F1836 F1837 F1838 F1839 F1840 F1841 F1842 F1843 F1844 F1845 F1846 F1847 F1848 F1849 F1850 F1851 F1852 F1853 F1854 F1855 F1856 F1857 F1858 F1859 F1860 F1861 F1862 F1863 F1864 F1865 F1866 F1867 F1868 F1869 F1870 F1871 F1872 F1873 F1874 F1875 F1876 F1877 F1878 F1879 F1880 F1881 F1882 F1883 F1884 F1885 F1886 F1887 F1888 F1889 F1890 F1891 F1892 F1893 F1894 F1895 F1896 F1897 F1898 F1899 F1900 F1901 F1902 F1903 F1904 F1905 F1906 F1907 F1908 F1909 F1910 F1911 F1912 F1913 F1914 F1915 F1916 F1917 F1918 F1919 F1920 F1921 F1922 F1923 F1924 F1925 F1926 F1927 F1928 F1929 F1930 F1931 F1932 F1933 F1934 F1935 F1936 F1937 F1938 F1939 F1940 F1941 F1942 F1943 F1944 F1945 F1946 F1947 F1948 F1949 F1950 F1951 F1952 F1953 F1954 F1955 F1956 F1957 F1958 F1959 F1960 F1961 F1962 F1963 F1964 F1965 F1966 F1967 F1968 F1969 F1970 F1971 F1972 F1973 F1974 F1975 F1976 F1977 F1978 F1979 F1980 F1981 F1982 F1983 F1984 F1985 F1986 F1987 F1988 F1989 F1990 F1991 F1992 F1993 F1994 F1995 F1996 F1997 F1998 F1999 F2000

PARAMETRIZACION DE LA ESTRUCTURA
CONCRETO DE RESISTENCIA Fc= 25 MPa
ACERO DE REFUERZO E-60
ACERO DE REFUERZO E-70
ACERO DE REFUERZO E-80
ACERO DE REFUERZO E-90
ACERO DE REFUERZO E-100
ACERO DE REFUERZO E-110
ACERO DE REFUERZO E-120
ACERO DE REFUERZO E-130
ACERO DE REFUERZO E-140
ACERO DE REFUERZO E-150
ACERO DE REFUERZO E-160
ACERO DE REFUERZO E-170
ACERO DE REFUERZO E-180
ACERO DE REFUERZO E-190
ACERO DE REFUERZO E-200

REQUISITOS DE FABRICACION Y MONTAJE
-REGLAMENTO COLOMBIANO DE CONSTRUCCION CIVIL LEY 400 DE 1997 (MODIFICADA LEY 1228 DEL 2001)
-DECRETO 2818 DE 2010
-DECRETO 2819 DE 2010
-DECRETO 2820 DE 2010
-DECRETO 2821 DE 2010
-DECRETO 2822 DE 2010
-DECRETO 2823 DE 2010
-DECRETO 2824 DE 2010
-DECRETO 2825 DE 2010
-DECRETO 2826 DE 2010
-DECRETO 2827 DE 2010
-DECRETO 2828 DE 2010
-DECRETO 2829 DE 2010
-DECRETO 2830 DE 2010
-DECRETO 2831 DE 2010
-DECRETO 2832 DE 2010
-DECRETO 2833 DE 2010
-DECRETO 2834 DE 2010
-DECRETO 2835 DE 2010
-DECRETO 2836 DE 2010
-DECRETO 2837 DE 2010
-DECRETO 2838 DE 2010
-DECRETO 2839 DE 2010
-DECRETO 2840 DE 2010
-DECRETO 2841 DE 2010
-DECRETO 2842 DE 2010
-DECRETO 2843 DE 2010
-DECRETO 2844 DE 2010
-DECRETO 2845 DE 2010
-DECRETO 2846 DE 2010
-DECRETO 2847 DE 2010
-DECRETO 2848 DE 2010
-DECRETO 2849 DE 2010
-DECRETO 2850 DE 2010
-DECRETO 2851 DE 2010
-DECRETO 2852 DE 2010
-DECRETO 2853 DE 2010
-DECRETO 2854 DE 2010
-DECRETO 2855 DE 2010
-DECRETO 2856 DE 2010
-DECRETO 2857 DE 2010
-DECRETO 2858 DE 2010
-DECRETO 2859 DE 2010
-DECRETO 2860 DE 2010
-DECRETO 2861 DE 2010
-DECRETO 2862 DE 2010
-DECRETO 2863 DE 2010
-DECRETO 2864 DE 2010
-DECRETO 2865 DE 2010
-DECRETO 2866 DE 2010
-DECRETO 2867 DE 2010
-DECRETO 2868 DE 2010
-DECRETO 2869 DE 2010
-DECRETO 2870 DE 2010
-DECRETO 2871 DE 2010
-DECRETO 2872 DE 2010
-DECRETO 2873 DE 2010
-DECRETO 2874 DE 2010
-DECRETO 2875 DE 2010
-DECRETO 2876 DE 2010
-DECRETO 2877 DE 2010
-DECRETO 2878 DE 2010
-DECRETO 2879 DE 2010
-DECRETO 2880 DE 2010
-DECRETO 2881 DE 2010
-DECRETO 2882 DE 2010
-DECRETO 2883 DE 2010
-DECRETO 2884 DE 2010
-DECRETO 2885 DE 2010
-DECRETO 2886 DE 2010
-DECRETO 2887 DE 2010
-DECRETO 2888 DE 2010
-DECRETO 2889 DE 2010
-DECRETO 2890 DE 2010
-DECRETO 2891 DE 2010
-DECRETO 2892 DE 2010
-DECRETO 2893 DE 2010
-DECRETO 2894 DE 2010
-DECRETO 2895 DE 2010
-DECRETO 2896 DE 2010
-DECRETO 2897 DE 2010
-DECRETO 2898 DE 2010
-DECRETO 2899 DE 2010
-DECRETO 2900 DE 2010

REQUISITOS DE FABRICACION Y MONTAJE
-REGLAMENTO COLOMBIANO DE CONSTRUCCION CIVIL LEY 400 DE 1997 (MODIFICADA LEY 1228 DEL 2001)
-DECRETO 2818 DE 2010
-DECRETO 2819 DE 2010
-DECRETO 2820 DE 2010
-DECRETO 2821 DE 2010
-DECRETO 2822 DE 2010
-DECRETO 2823 DE 2010
-DECRETO 2824 DE 2010
-DECRETO 2825 DE 2010
-DECRETO 2826 DE 2010
-DECRETO 2827 DE 2010
-DECRETO 2828 DE 2010
-DECRETO 2829 DE 2010
-DECRETO 2830 DE 2010
-DECRETO 2831 DE 2010
-DECRETO 2832 DE 2010
-DECRETO 2833 DE 2010
-DECRETO 2834 DE 2010
-DECRETO 2835 DE 2010
-DECRETO 2836 DE 2010
-DECRETO 2837 DE 2010
-DECRETO 2838 DE 2010
-DECRETO 2839 DE 2010
-DECRETO 2840 DE 2010
-DECRETO 2841 DE 2010
-DECRETO 2842 DE 2010
-DECRETO 2843 DE 2010
-DECRETO 2844 DE 2010
-DECRETO 2845 DE 2010
-DECRETO 2846 DE 2010
-DECRETO 2847 DE 2010
-DECRETO 2848 DE 2010
-DECRETO 2849 DE 2010
-DECRETO 2850 DE 2010
-DECRETO 2851 DE 2010
-DECRETO 2852 DE 2010
-DECRETO 2853 DE 2010
-DECRETO 2854 DE 2010
-DECRETO 2855 DE 2010
-DECRETO 2856 DE 2010
-DECRETO 2857 DE 2010
-DECRETO 2858 DE 2010
-DECRETO 2859 DE 2010
-DECRETO 2860 DE 2010
-DECRETO 2861 DE 2010
-DECRETO 2862 DE 2010
-DECRETO 2863 DE 2010
-DECRETO 2864 DE 2010
-DECRETO 2865 DE 2010
-DECRETO 2866 DE 2010
-DECRETO 2867 DE 2010
-DECRETO 2868 DE 2010
-DECRETO 2869 DE 2010
-DECRETO 2870 DE 2010
-DECRETO 2871 DE 2010
-DECRETO 2872 DE 2010
-DECRETO 2873 DE 2010
-DECRETO 2874 DE 2010
-DECRETO 2875 DE 2010
-DECRETO 2876 DE 2010
-DECRETO 2877 DE 2010
-DECRETO 2878 DE 2010
-DECRETO 2879 DE 2010
-DECRETO 2880 DE 2010
-DECRETO 2881 DE 2010
-DECRETO 2882 DE 2010
-DECRETO 2883 DE 2010
-DECRETO 2884 DE 2010
-DECRETO 2885 DE 2010
-DECRETO 2886 DE 2010
-DECRETO 2887 DE 2010
-DECRETO 2888 DE 2010
-DECRETO 2889 DE 2010
-DECRETO 2890 DE 2010
-DECRETO 2891 DE 2010
-DECRETO 2892 DE 2010
-DECRETO 2893 DE 2010
-DECRETO 2894 DE 2010
-DECRETO 2895 DE 2010
-DECRETO 2896 DE 2010
-DECRETO 2897 DE 2010
-DECRETO 2898 DE 2010
-DECRETO 2899 DE 2010
-DECRETO 2900 DE 2010

REQUISITOS DE FABRICACION Y MONTAJE
-REGLAMENTO COLOMBIANO DE CONSTRUCCION CIVIL LEY 400 DE 1997 (MODIFICADA LEY 1228 DEL 2001)
-DECRETO 2818 DE 2010
-DECRETO 2819 DE 2010
-DECRETO 2820 DE 2010
-DECRETO 2821 DE 2010
-DECRETO 2822 DE 2010
-DECRETO 2823 DE 2010
-DECRETO 2824 DE 2010
-DECRETO 2825 DE 2010
-DECRETO 2826 DE 2010
-DECRETO 2827 DE 2010
-DECRETO 2828 DE 2010
-DECRETO 2829 DE 2010
-DECRETO 2830 DE 2010
-DECRETO 2831 DE 2010
-DECRETO 2832 DE 2010
-DECRETO 2833 DE 2010
-DECRETO 2834 DE 2010
-DECRETO 2835 DE 2010
-DECRETO 2836 DE 2010
-DECRETO 2837 DE 2010
-DECRETO 2838 DE 2010
-DECRETO 2839 DE 2010
-DECRETO 2840 DE 2010
-DECRETO 2841 DE 2010
-DECRETO 2842 DE 2010
-DECRETO 2843 DE 2010
-DECRETO 2844 DE 2010
-DECRETO 2845 DE 2010
-DECRETO 2846 DE 2010
-DECRETO 2847 DE 2010
-DECRETO 2848 DE 2010
-DECRETO 2849 DE 2010
-DECRETO 2850 DE 2010
-DECRETO 2851 DE 2010
-DECRETO 2852 DE 2010
-DECRETO 2853 DE 2010
-DECRETO 2854 DE 2010
-DECRETO 2855 DE 2010
-DECRETO 2856 DE 2010
-DECRETO 2857 DE 2010
-DECRETO 2858 DE 2010
-DECRETO 2859 DE 2010
-DECRETO 2860 DE 2010
-DECRETO 2861 DE 2010
-DECRETO 2862 DE 2010
-DECRETO 2863 DE 2010
-DECRETO 2864 DE 2010
-DECRETO 2865 DE 2010
-DECRETO 2866 DE 2010
-DECRETO 2867 DE 2010
-DECRETO 2868 DE 2010
-DECRETO 2869 DE 2010
-DECRETO 2870 DE 2010
-DECRETO 2871 DE 2010
-DECRETO 2872 DE 2010
-DECRETO 2873 DE 2010
-DECRETO 2874 DE 2010
-DECRETO 2875 DE 2010
-DECRETO 2876 DE 2010
-DECRETO 2877 DE 2010
-DECRETO 2878 DE 2010
-DECRETO 2879 DE 2010
-DECRETO 2880 DE 2010
-DECRETO 2881 DE 2010
-DECRETO 2882 DE 2010
-DECRETO 2883 DE 2010
-DECRETO 2884 DE 2010
-DECRETO 2885 DE 2010
-DECRETO 2886 DE 2010
-DECRETO 2887 DE 2010
-DECRETO 2888 DE 2010
-DECRETO 2889 DE 2010
-DECRETO 2890 DE 2010
-DECRETO 2891 DE 2010
-DECRETO 2892 DE 2010
-DECRETO 2893 DE 2010
-DECRETO 2894 DE 2010
-DECRETO 2895 DE 2010
-DECRETO 2896 DE 2010
-DECRETO 2897 DE 2010
-DECRETO 2898 DE 2010
-DECRETO 2899 DE 2010
-DECRETO 2900 DE 2010

REQUISITOS DE FABRICACION Y MONTAJE
-REGLAMENTO COLOMBIANO DE CONSTRUCCION CIVIL LEY 400 DE 1997 (MODIFICADA LEY 1228 DEL 2001)
-DECRETO 2818 DE 2010
-DECRETO 2819 DE 2010
-DECRETO 2820 DE 2010
-DECRETO 2821 DE 2010
-DECRETO 2822 DE 2010
-DECRETO 2823 DE 2010
-DECRETO 2824 DE 2010
-DECRETO 2825 DE 2010
-DECRETO 2826 DE 2010
-DECRETO 2827 DE 2010
-DECRETO 2828 DE 2010
-DECRETO 2829 DE 2010
-DECRETO 2830 DE 2010
-DECRETO 2831 DE 2010
-DECRETO 2832 DE 2010
-DECRETO 2833 DE 2010
-DECRETO 2834 DE 2010
-DECRETO 2835 DE 2010
-DECRETO 2836 DE 2010
-DECRETO 2837 DE 2010
-DECRETO 2838 DE 2010
-DECRETO 2839 DE 2010
-DECRETO 2840 DE 2010
-DECRETO 2841 DE 2010
-DECRETO 2842 DE 2010
-DECRETO 2843 DE 2010
-DECRETO 2844 DE 2010
-DECRETO 2845 DE 2010
-DECRETO 2846 DE 2010
-DECRETO 2847 DE 2010
-DECRETO 2848 DE 2010
-DECRETO 2849 DE 2010
-DECRETO 2850 DE 2010
-DECRETO 2851 DE 2010
-DECRETO 2852 DE 2010
-DECRETO 2853 DE 2010
-DECRETO 2854 DE 2010
-DECRETO 2855 DE 2010
-DECRETO 2856 DE 2010
-DECRETO 2857 DE 2010
-DECRETO 2858 DE 2010
-DECRETO 2859 DE 2010
-DECRETO 2860 DE 2010
-DECRETO 2861 DE 2010
-DECRETO 2862 DE 2010
-DECRETO 2863 DE 2010
-DECRETO 2864 DE 2010
-DECRETO 2865 DE 2010
-DECRETO 2866 DE 2010
-DECRETO 2867 DE 2010
-DECRETO 2868 DE 2010
-DECRETO 2869 DE 2010
-DECRETO 2870 DE 2010
-DECRETO 2871 DE 2010
-DECRETO 2872 DE 2010
-DECRETO 2873 DE 2010
-DECRETO 2874 DE 2010
-DECRETO 2875 DE 2010
-DECRETO 2876 DE 2010
-DECRETO 2877 DE 2010
-DECRETO 2878 DE 2010
-DECRETO 2879 DE 2010
-DECRETO 2880 DE 2010
-DECRETO 2881 DE 2010
-DECRETO 2882 DE 2010
-DECRETO 2883 DE 2010
-DECRETO 2884 DE 2010
-DECRETO 2885 DE 2010
-DECRETO 2886 DE 2010
-DECRETO 2887 DE 2010
-DECRETO 2888 DE 2010
-DECRETO 2889 DE 2010
-DECRETO 2890 DE 2010
-DECRETO 2891 DE 2010
-DECRETO 2892 DE 2010
-DECRETO 2893 DE 2010
-DECRETO 2894 DE 2010
-DECRETO 2895 DE 2010
-DECRETO 2896 DE 2010
-DECRETO 2897 DE 2010
-DECRETO 2898 DE 2010
-DECRETO 2899 DE 2010
-DECRETO 2900 DE 2010

REQUISITOS DE FABRICACION Y MONTAJE
-REGLAMENTO COLOMBIANO DE CONSTRUCCION CIVIL LEY 400 DE 1997 (MODIFICADA LEY 1228 DEL 2001)
-DECRETO 2818 DE 2010
-DECRETO 2819 DE 2010
-DECRETO 2820 DE 2010
-DECRETO 2821 DE 2010
-DECRETO 2822 DE 2010
-DECRETO 2823 DE 2010
-DECRETO 2824 DE 2010
-DECRETO 2825 DE 2010
-DECRETO 2826 DE 2010
-DECRETO 2827 DE 2010
-DECRETO 2828 DE 2010
-DECRETO 2829 DE 2010
-DECRETO 2830 DE 2010
-DECRETO 2831 DE 2010
-DECRETO 2832 DE 2010
-DECRETO 2833 DE 2010
-DECRETO 2834 DE 2010
-DECRETO 2835 DE 2010
-DECRETO 2836 DE 2010
-DECRETO 2837 DE 2010
-DECRETO 2838 DE 2010
-DECRETO 2839 DE 2010
-DECRETO 2840 DE 2010
-DECRETO 2841 DE 2010
-DECRETO 2842 DE 2010
-DECRETO 2843 DE 2010
-DECRETO 2844 DE 2010
-DECRETO 2845 DE 2010
-DECRETO 2846 DE 2010
-DECRETO 2847 DE 2010
-DECRETO 2848 DE 2010
-DECRETO 2849 DE 2010
-DECRETO 2850 DE 2010
-DECRETO 2851 DE 2010
-DECRETO 2852 DE 2010
-DECRETO 2853 DE 2010
-DECRETO 2854 DE 2010
-DECRETO 2855 DE 2010
-DECRETO 2856 DE 2010
-DECRETO 2857 DE 2010
-DECRETO 2858 DE 2010
-DECRETO 2859 DE 2010
-DECRETO 2860 DE 2010
-DECRETO 2861 DE 2010
-DECRETO 2862 DE 2010
-DECRETO 2863 DE 2010
-DECRETO 2864 DE 2010
-DECRETO 2865 DE 2010
-DECRETO 2866 DE 2010
-DECRETO 2867 DE 2010
-DECRETO 2868 DE 2010
-DECRETO 2869 DE 2010
-DECRETO 2870 DE 2010
-DECRETO 2871 DE 2010
-DECRETO 2872 DE 2010
-DECRETO 2873 DE 2010
-DECRETO 2874 DE 2010
-DECRETO 2875 DE 2010
-DECRETO 2876 DE 2010
-DECRETO 2877 DE 2010
-DECRETO 2878 DE 2010
-DECRETO 2879 DE 2010
-DECRETO 2880 DE 2010
-DECRETO 2881 DE 2010
-DECRETO 2882 DE 2010
-DECRETO 2883 DE 2010
-DECRETO 2884 DE 2010
-DECRETO 2885 DE 2010
-DECRETO 2886 DE 2010
-DECRETO 2887 DE 2010
-DECRETO 2888 DE 2010
-DECRETO 2889 DE 2010
-DECRETO 2890 DE 2010
-DECRETO 2891 DE 2010
-DECRETO 2892 DE 2010
-DECRETO 2893 DE 2010
-DECRETO 2894 DE 2010
-DECRETO 2895 DE 2010
-DECRETO 2896 DE 2010
-DECRETO 2897 DE 2010
-DECRETO 2898 DE 2010
-DECRETO 2899 DE 2010
-DECRETO 2900 DE 2010

REQUISITOS DE FABRICACION Y MONTAJE
-REGLAMENTO COLOMBIANO DE CONSTRUCCION CIVIL LEY 400 DE 1997 (MODIFICADA LEY 1228 DEL 2001)
-DECRETO 2818 DE 2010
-DECRETO 2819 DE 2010
-DECRETO 2820 DE 2010
-DECRETO 2821 DE 2010
-DECRETO 2822 DE 2010
-DECRETO 2823 DE 2010
-DECRETO 2824 DE 2010
-DECRETO 2825 DE 2010
-DECRETO 2826 DE 2010
-DECRETO 2827 DE 2010
-DECRETO 2828 DE 2010
-DECRETO 2829 DE 2010
-DECRETO 2830 DE 2010
-DECRETO 2831 DE 2010
-DECRETO 2832 DE 2010
-DECRETO 2833 DE 2010
-DECRETO 2834 DE 2010
-DECRETO 2835 DE 2010
-DECRETO 2836 DE 2010
-DECRETO 2837 DE 2010
-DECRETO 2838 DE 2010
-DECRETO 2839 DE 2010
-DECRETO 2