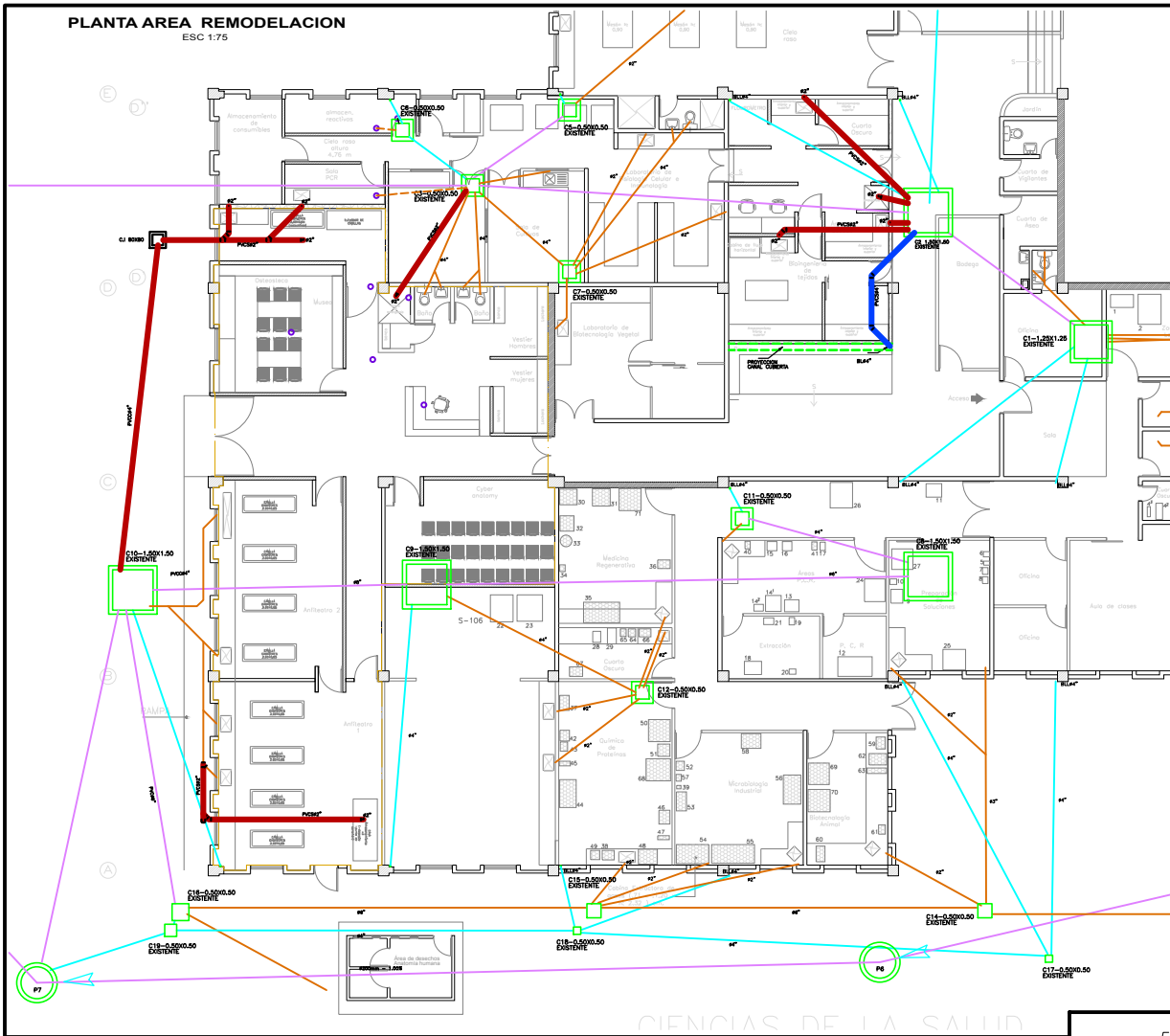
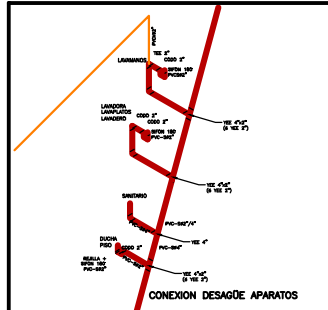
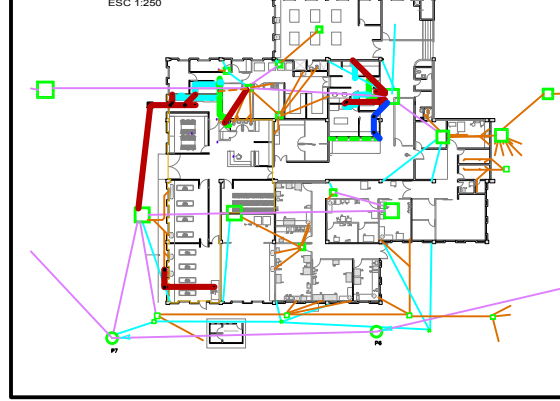


PLANTA AREA REMODELACION
ESC 1:75



PLANTA GENERAL CISAR
ESC 1:250



PARAMETROS DE DISEÑO
Las redes internas se diseñaron para demanda unidades de desague expresadas en la Norma NTC1598, obteniéndose un Caudal Pico de 533 l/s.

ESPECIFICACIONES GENERALES
En el momento de la ejecución de las obras todas las especificaciones y materiales estarán regidos por las especificaciones técnicas de aguas y aguas de pluvial a lo establecido en el Código de Construcción de Fontanería (NTC1598) y en el Reglamento Técnico del Sector Aguas Pluvial y Saneamiento Básico - RAD300.

La instalación de la tubería debe efectuarse de acuerdo con el indicado en los planos respectivos, sujeción cuidadosamente las instrucciones sobre el montaje dadas por los fabricantes.

En el caso de presentarse modificaciones al diseño hechas en obra, deberán ser consignadas en un juego de copias, con el fin de que una vez terminada la obra quede el registro exacto de como se construyó (planos recortados). Esta labor será ejecutada de acuerdo con el avance de la obra.

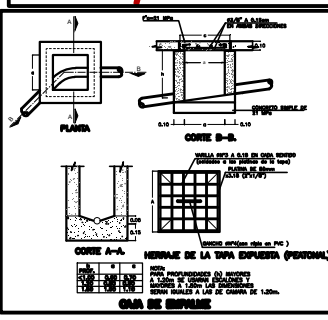
RED DE DESAGUE
El sistema de desagues sanitario y pluvial, se proyecta, y debe utilizarse en su construcción, tuberías y accesorios de PVC sanitario que cumplan con las Normas NTC1597 y NTC1541 respectivamente.

Para todos los ramales horizontales de la red de desague, donde no se requiere su contenido, se debe garantizar una pendiente mínima del 2.00%.

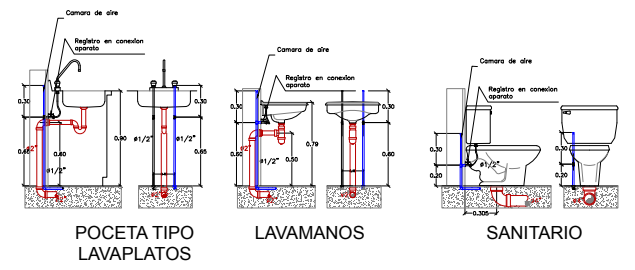
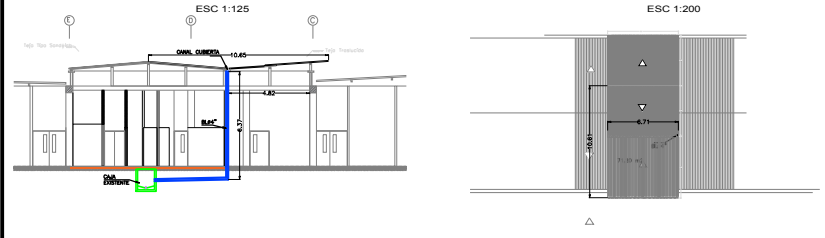
Las obras para el montaje de los aparatos sanitarios, lavabos, lavaplatos y sifones se localizarán de acuerdo con los planos arquitectónicos y serán cambiadas a preferencia del fabricante de acuerdo con el modelo del aparato que se utiliza. Colocar estas bocas de acuerdo con las especificaciones de montaje de los aparatos respectivos.

Donde se indican en los planos, las cotas corresponden a la boca interior de la tubería y con las respectivas notas arquitectónicas.

Para la unión de tuberías de PVC sanitario o ventilación a sus respectivos accesorios se usará soldadura química y se deben seguir las recomendaciones de los fabricantes. Es muy importante no aplicar soldadura en exceso, pues puede quedar activa en el interior del tubo obstruyendo la malla de este.



CUBIERTA NUEVA



20-SSH	
PROYECTO	
REMODELACION CISAR	
DISEÑO ARQUITECTÓNICO	
Arq. JULIÁN ANDRÉS CARDENAS M.	
Mat. Prof. A29592010 de Caldas	
DISEÑO HIDRÁULICO	
Ingeniero GONZALO ANDRÉS MORALES D.	
Mat. Prof. 05202-7304 ANT	
Vo. Bo UTP	
SELLOS / OBSERVACIONES / MODIFICACIONES	
Notas:	
Antes de iniciar actividades se deben realizar señalizaciones para la verificación de posición de los colectores de desague existentes.	
Version 2: 2019.01.17	
Version 3: 2019.02.09	
CONVENCIONES	
<ul style="list-style-type: none"> — Línea roja: NO SE DEBE CAMBIAR o cambiar — Línea verde: NO SE DEBE CAMBIAR o cambiar — Línea azul: NO SE DEBE CAMBIAR o cambiar — Línea amarilla: NO SE DEBE CAMBIAR o cambiar — Línea morada: NO SE DEBE CAMBIAR o cambiar — Línea naranja: NO SE DEBE CAMBIAR o cambiar — Línea gris: NO SE DEBE CAMBIAR o cambiar — Línea blanca: NO SE DEBE CAMBIAR o cambiar — Línea negra: NO SE DEBE CAMBIAR o cambiar — Línea roja: NO SE DEBE CAMBIAR o cambiar — Línea verde: NO SE DEBE CAMBIAR o cambiar — Línea azul: NO SE DEBE CAMBIAR o cambiar — Línea amarilla: NO SE DEBE CAMBIAR o cambiar — Línea morada: NO SE DEBE CAMBIAR o cambiar — Línea naranja: NO SE DEBE CAMBIAR o cambiar — Línea gris: NO SE DEBE CAMBIAR o cambiar — Línea blanca: NO SE DEBE CAMBIAR o cambiar — Línea negra: NO SE DEBE CAMBIAR o cambiar 	
CONTIENE: PLANTA, DETALLES Y ESPECIFICACIONES RED DE EVACUACION DE AGUAS RESIDUALES	
ESCALA: 1:100	FECHA: 2018.12.20
ARCHIVO: HSS-02	FECHA COPIA: 2019.03.03
PLANTILLA: HSS-02	2 de 2